



Masies Empordà

Masía situada en el corazón de un pueblo medieval en el Baix Empordà



Pequeña masía construida en el año 2.003 situada en el corazón de un pueblo medieval que disfruta de todos los servicios para vivir cómodamente todo el año y a tan solo 2 km de la playa.

Se distribuye en dos plantas.

La planta principal posee un amplio salón con chimenea y acceso al jardín con piscina, comedor y cocina; 3 dormitorios dobles, todos ellos con salida al jardín y dos baños completos.

En la planta inferior encontramos una vivienda totalmente independiente con 1 dormitorio doble y baño, lavandería, zona de maquinaria, garaje para tres coches y un apartamento independiente con otro dormitorio y baño, existe una segunda cocina con zona de salón y comedor.

Sistema de calefacción a través de suelo radiante, alimentado con caldera de gas-oil. Ascensor, aire acondicionado - bomba de calor y frio.

Muy buenas vistas al pueblo histórico de Pals.

[Ver más información sobre esta propiedad en nuestra página web](#)

Ref: 1104

Precio: 895000.00 €

Localidad: [BAIX EMPORDÀ](#)

Tipo: [MASIAS](#)
[CASA/VILLA/CHALET](#)

Clasificación: [Propiedades en venta](#)

Construcción: 300 m2

Terreno: 1400 m2

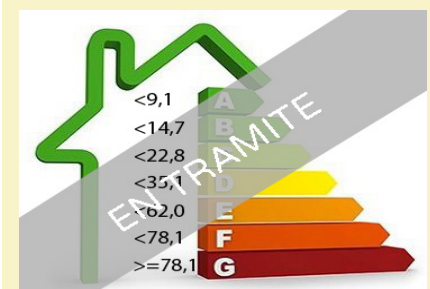
Baños: 3

Dormitorios: 4

Características adicionales: Piscina

Ascensor

Garaje



Calificación energética

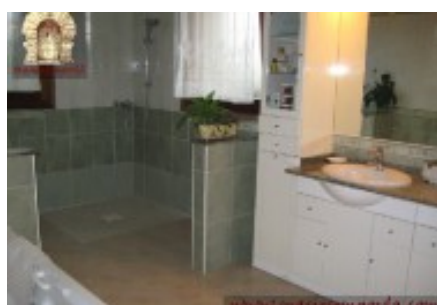
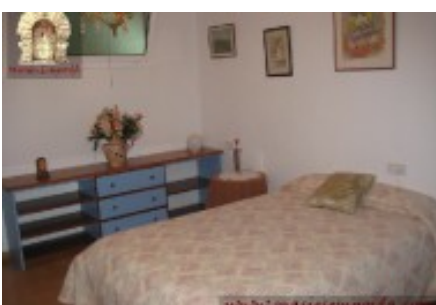
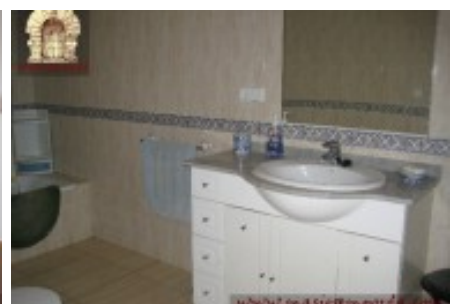
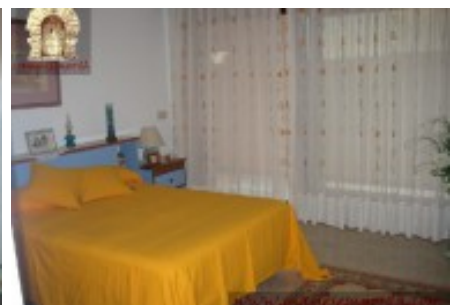


Masies Empordà

+34 972 620 112 +34 606 213 800 +34 619 075 119
info@masiesemporda.com - www.masiesemporda.com



Masies Empordà



Masies Empordà

+34 972 620 112 +34 606 213 800 +34 619 075 119
info@masiesemporda.com - www.masiesemporda.com